

**m**UTUELLE  
MIEUX être

**Faire  
mieux  
pour VOUS**



# Solidarité, transparence & engagement

## DES VALEURS, DU DIALOGUE

Notre Mutuelle est gérée par des représentants élus parmi et par les adhérents.

Ces hommes et ces femmes, concernés par leur protection sociale et attentifs à la bonne marche de leur mutuelle, en garantissent le fonctionnement démocratique en représentant l'ensemble des adhérents lors des Assemblées Générales.

### Les plus

- Une **gestion en toute transparence**
- La représentativité de la **diversité des adhérents** (collectif et individuel)
- La **construction d'une vision collective**

**Acteur de la protection sociale depuis 1927**, nous proposons des **solutions en santé et prévoyance**, au juste coût, qui témoignent de notre éthique. Proches de nos adhérents, nous offrons au-delà de garanties, un service adapté aux besoins de chacun. Si nous innovons au quotidien dans l'intérêt de nos clients de plus en plus mobiles et connectés, chez nous la technologie ne remplacera jamais l'humain pour une écoute vraiment personnalisée.

- Une mutuelle à taille humaine dotée d'une **implantation nationale**
- Plusieurs niveaux de prestations pour des **garanties optimales** et évolutives
- Des services digitaux pour **faciliter la santé au quotidien**
- Toute une palette de **services d'information et d'assistance**



## Solidité

### UN PARTENAIRE POUR PLUS DE PERFORMANCE

**Membre du Groupe PRO BTP**, notre mutuelle bénéficie de l'appui de cet acteur majeur de la protection sociale, pour développer des synergies nouvelles et **offrir encore plus de services à nos adhérents** (amélioration de prestations, dispositifs innovants en actions sociales, réseaux de soins...).



### DES ENGAGEMENTS DURABLES

**Membre de la Fédération Nationale de la Mutualité Française**, Mutuelle Mieux-Etre soutient les projets de la FNMF pour la défense des intérêts des adhérents et la promotion des Services de Soins et d'Accompagnement Mutualistes.



**Forte de sa Culture Courtage**, Mutuelle Mieux-Etre est signataire de la Charte des Usages de l'assurance collective de la Chambre Syndicale des Courtiers d'Assurance depuis 2008.

Culture Courtage

# Ecoute & expertise



Mutuelle interprofessionnelle,

nos savoir-faire diversifiés et une forte dimension de **conseil** sont mis à disposition de nos clients, professionnels ou particuliers.



## DES SOLUTIONS POUR LES ENTREPRISES

Nos conseillers sont à l'écoute de toutes les entreprises pour analyser leurs besoins, accompagner leur politique sociale et proposer des contrats conformes à leurs obligations.

**Notre expertise en assurance collective** doublée d'une réactivité et d'un sens du service : voilà les clefs d'une relation de confiance inscrite dans la durée.



## DES SOLUTIONS POUR LES PROFESSIONNELS

Commerçants, artisans, travailleurs indépendants, peuvent bénéficier de nos **solutions dédiées** avec des prestations personnalisées, des actions et des services pour améliorer leur bien-être au quotidien.



## DES SOLUTIONS POUR LES HOMMES ET LES FEMMES DU BTP

Notre **section professionnelle SMBTP** est spécialiste de la complémentaire santé pour tous les professionnels du secteur.

Ses **garanties sur mesure**, à options ou modulables, sont particulièrement adaptées à ce secteur dynamique et très solidaire.



## DES SOLUTIONS POUR LES INDIVIDUELS

Nos adhérents sont aussi des salariés bénéficiant de nos **surcomplémentaires**, des professions libérales, des particuliers.

retraités

salariés

étudiants

familles



## NOTRE DIFFÉRENCE

Organisation à but non lucratif, nos performances économiques sont réinvesties **au service de nos adhérents**. La **solidarité**, socle de notre entreprise, garantit à chacun, tout au long de sa vie, une **protection sociale complète** : assistance, non discrimination (pas de sélection médicale), qualité de soins...

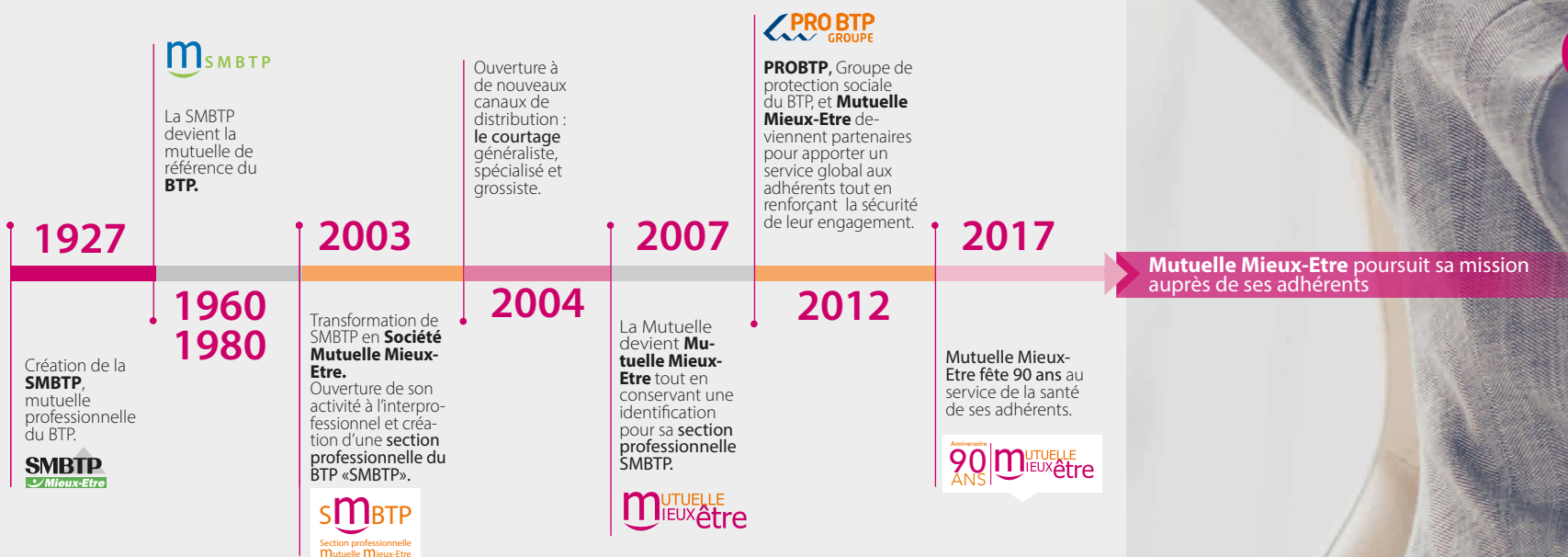


# Vous êtes une entreprise

## VOUS ÊTES ENGAGÉE POUR VOS SALARIÉS, NOUS LE SOMMES POUR VOUS !

- **Nous vous accompagnons** sur les problématiques techniques, juridiques, sociales...
- **Nous bâtissons avec vous** l'offre adaptée aux particularités de votre entreprise.
- **Nous mettons à votre disposition** de outils digitaux pour simplifier vos démarches.
- **Un Welcome pack et des informations** régulières pour vous et vos collaborateurs.
- **Nous pilotons la qualité de service** à laquelle vous avez droit pour une gestion sans faille.
- **Vous bénéficiez de l'ensemble des services** Mieux-Etre et de nos actions de prévention.

## Les années qui font date



## Confiance

“ Bénéficier de garanties adaptées à ses besoins, c'est primordial. Mais être bien orienté pour faire les bons choix, est tout aussi indispensable. Mieux maîtriser son budget santé, bénéficier de soins de qualité avec un reste à charge le plus minime possible ou encore obtenir des réponses d'experts à ses questions de santé... c'est cela le service Mieux-Etre.”



# Les meilleures solutions

Nous avons sélectionné, **pour répondre à chaque besoin**, évolutif d'une personne à l'autre, les meilleures garanties en santé. Notre gamme Esprit Santé combine tous les avantages d'offres modulables au meilleur rapport qualité-prix alliées à des services essentiels.

Esprit Santé  
Collective



Esprit Santé  
Particuliers



Esprit Santé  
TNS



Mutuelle Mieux-Etre propose des **solutions 100% Santé pour offrir à ses adhérents** la possibilité d'un **remboursement intégral** s'ils choisissent les équipements optiques, dentaires et aides auditives du **panier 100% Santé**.



Nos contrats sont **responsables**, c'est-à-dire qu'ils répondent à un cahier des charges conformément à la réglementation en vigueur. Ils comprennent des garanties minimales et des interdictions de prise en charge pour l'organisme assureur. Ces règles permettent une diminution de la taxe de solidarité additionnelle. Pour nos adhérents, le tarif est donc nécessairement moins élevé !

## Services &

## innovation



**Des réseaux de professionnels de santé partenaires** pour réduire les restes à charge



**Des services d'assistance Mieux-Etre Allo Santé** pour accompagner au quotidien



**La téléconsultation médicale 24h/24 et 7j/7**



**Une protection juridique médicale**



**Des actions de prévention** pour prendre soin de soi au quotidien



**Le fonds social pour venir en aide aux adhérents**



**Le tiers payant national** pour éviter les avances de frais



**Le catalogue BTP vacances** pour des séjours à tarif avantageux

### LE MIEUX-ÊTRE, UNE PHILOSOPHIE

L'ensemble de nos services Mieux-Etre n'a qu'une vocation : **vous rendre la vie plus facile !**

Nous développons ainsi toutes les **TECHNOLOGIES** qui peuvent faciliter le quotidien de nos entreprises et de leurs salariés. Pour nous, la dématérialisation et la connectivité au travers d'outils pratiques et intuitifs sont aussi le moyen de plus d'écoute et de disponibilité !



# Proximité

## **BORDEAUX**

agence.bordeaux@mieux-et-re.fr  
05 56 11 13 04

## **LYON**

agence.lyon@mieux-et-re.fr  
04 37 69 76 84

## **PARIS**

agence.paris@mieux-et-re.fr  
01 44 93 11 10

## **CLERMONT-FERRAND**

agence.clermont-ferrand@mieux-et-re.fr  
04 73 34 49 71

## **MARSEILLE**

agence.marseille@mieux-et-re.fr  
04 91 16 51 26

## **REIMS**

agence.reims@mieux-et-re.fr  
03 26 88 88 82

## **LILLE**

agence.lille@mieux-et-re.fr  
03 20 65 92 06

## **NANTES**

agence.nantes@mieux-et-re.fr  
02 51 89 14 46

## **RENNES**

agence.rennes@mieux-et-re.fr  
02 99 63 01 43

## **LIMOGES**

agence.limoges@mieux-et-re.fr  
04 73 34 49 71

## **NICE**

agence.nice@mieux-et-re.fr  
04 93 82 64 95

## **TOULOUSE**

agence.toulouse@mieux-et-re.fr  
05 34 31 32 36

Retrouvez sur notre Blog, des astuces santé, des ressources utiles pour plus de bien-être !

Mon  
rendez-vous  
MIEUX-ÊTRE

Rendez-vous sur  
[blog.mieux-et-re.fr](https://blog.mieux-et-re.fr)

Rejoignez la communauté  
Mutuelle Mieux-Etre  
pour découvrir nos actus,  
conseils et astuces...



MUTUELLE MIEUX-ETRE  
Mutuelle régie par le Livre II du Code de la mutualité – SIREN n°775 659 907  
171 avenue Ledru-Rollin – 75544 Paris cedex 11 – Tél. 01 44 93 11 00

